

【中央消防署北出張所建設工事の進捗】

国道側出入口工事

※国道側出入口工事は、令和7年1月31日に完工しました。

着工前（令和6年9月）



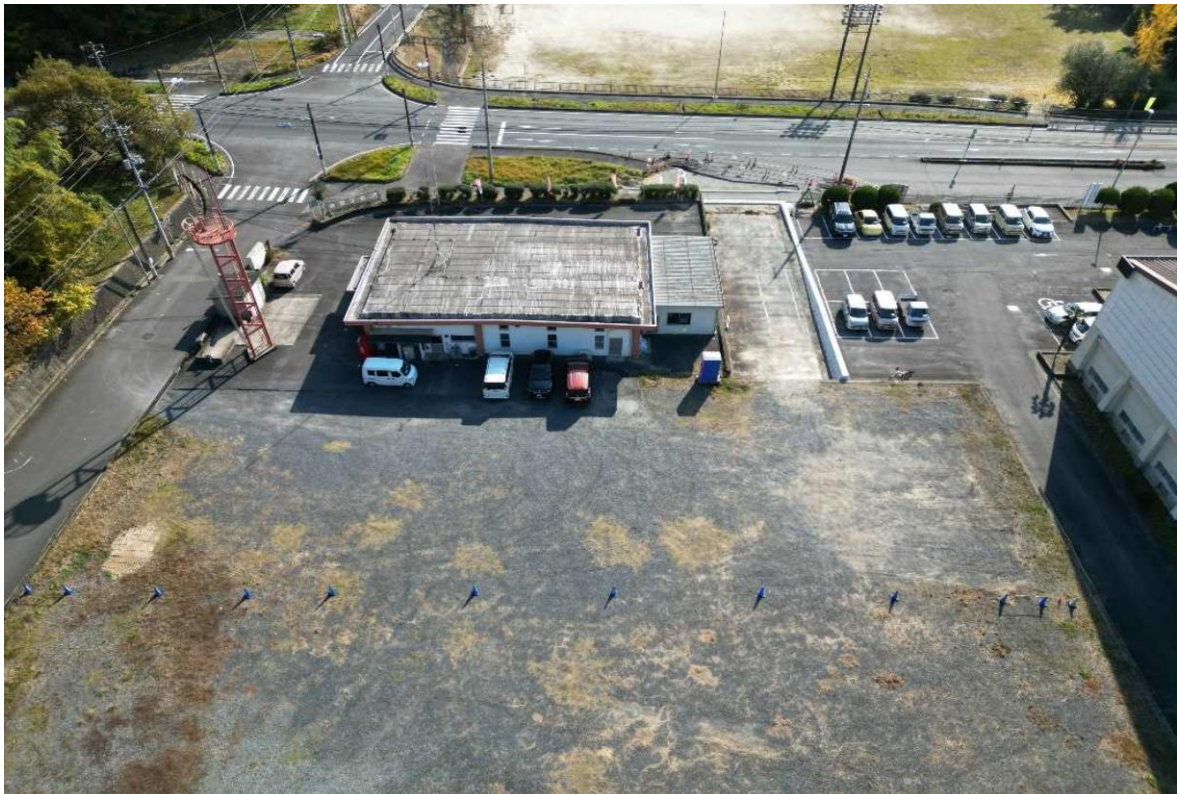
完工（令和7年1月）



建設工事

令和6年11月

本工事開始前



令和7年1月

地盤改良を行っています。



令和7年2月

【基礎工事】掘削を行っています。

